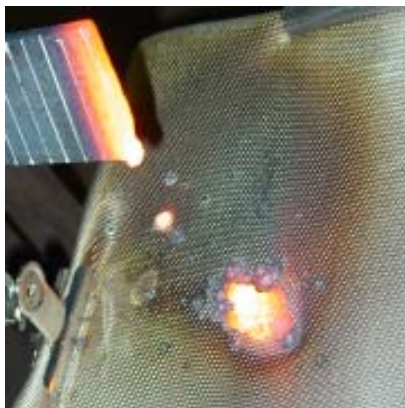


當您在從事電焊或切割時，您若擔心火花或熔渣及鐵水對週遭人員，設備造成損害，或點燃附近之易燃物而釀成火災？在此，本公司將提供您市面上材質最完整，且使用最方便之防火毯，提供您最週全之保護。所有材質均不燃且符合 CNS10285-A2 一級耐燃標準



KM1000 防火毯懸空承接鐵水

KM600-1000 防火毯特性:

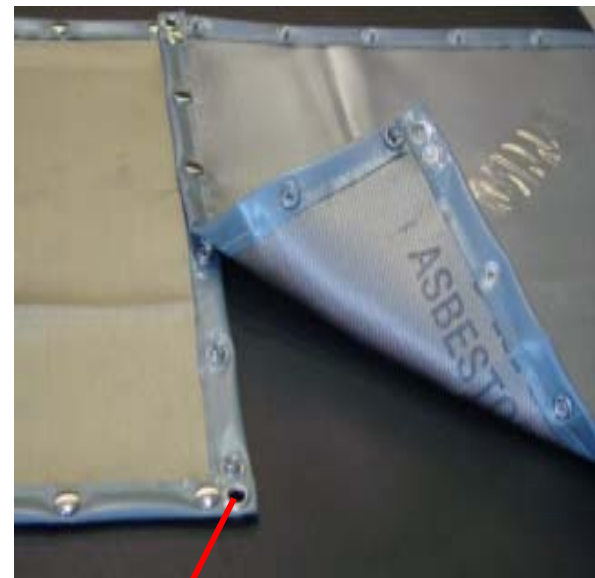
- 不含石棉或其它任何有害人體物質
- 依使用狀況，分 3 種等級，
 - KM600 抗火花
 - KM600V 抗火花，及少量熔渣
 - KM1000 抗火花，熔渣及鐵水
- 四邊均加釘金屬扣，可自行搭接至所需大小，四個角落均加雞眼圈，方便高空懸掛

標準呎吋:

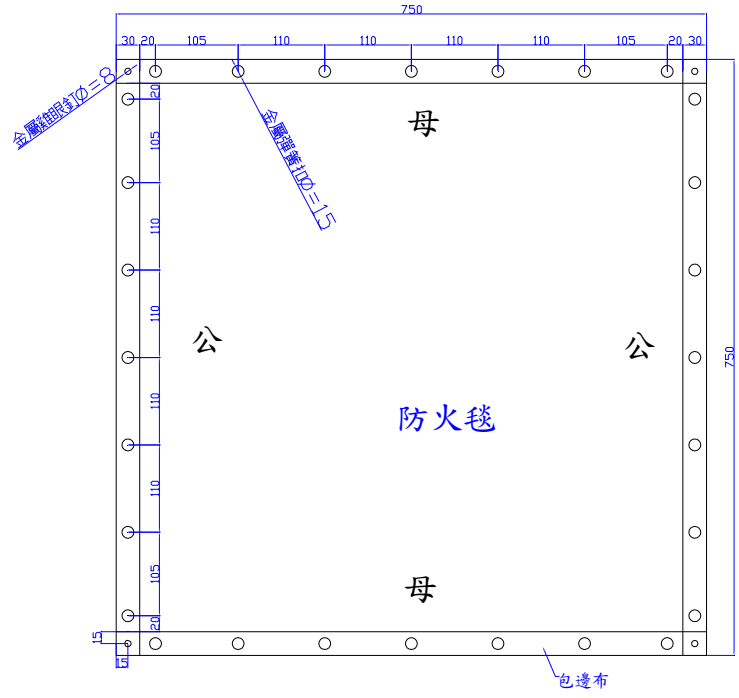
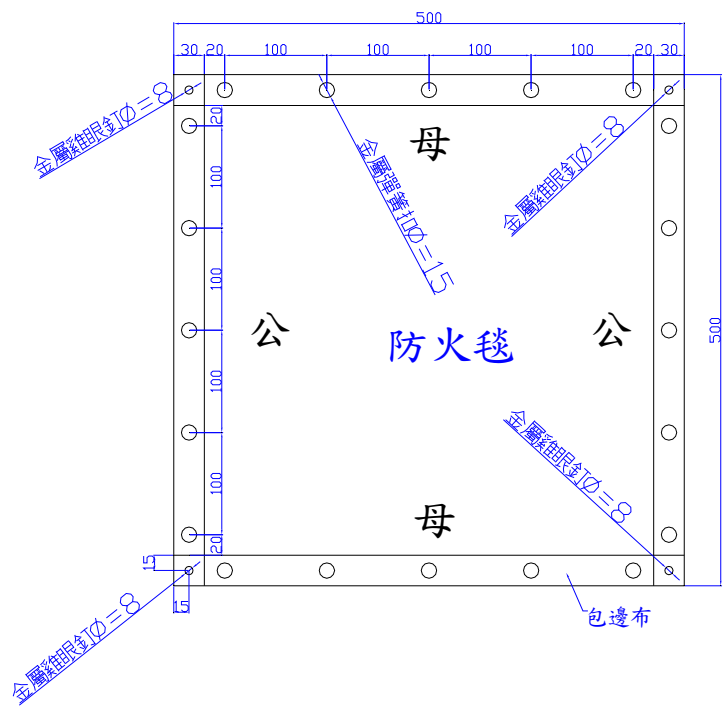
| 代號 | 厚度 (mm) | 呎吋及重量 cmxcm/公斤 | 呎吋及重量 cmxcm/公斤 |
|-----------------|---------|----------------|----------------|
| KM600-8-61H | 0.8 | 50x50/0.15 | 75x75/0.34 |
| KM600-20-135H | 2.0 | 50x50/0.34 | 75x75/0.76 |
| KM600V-16-122VB | 1.6 | 50x50/0.31 | 75x75/0.69 |
| KM1000-14-120CH | 1.4 | 50x50/0.31 | 75x75/0.69 |

購買上述標準呎吋，您所得到的方便為：

1. 自行搭接，大小稱心如意
2. 重量輕，攜帶輕鬆不吃力
3. 搭接使用時，如有損毀，僅需更換損毀者，不需更換整大片，節省成本
4. 其它材質，呎吋可依需求訂製



四角懸掛及搭接用用雞眼釘



組合方式

利用彈簧扣組合可
改變防火毯大小

